



Der Walenpfad ist eine Höhenwanderung und daher stark von den Witterungsbedingungen abhängig. Überprüfen Sie vor Ihrer Wanderung den Öffnungszustand auf www.walenpfad.ch.

LUFTSEILBAHN FELLBODEN – BANNALPSEE (BANNALP)

14. Mai – 05. Juni 21. Sept. – 18. Oktober 2026						
08.45	09.45*	10.45*	11.45	13.15	13.45	14.15
14.45	15.15	15.45	16.15	16.40		

* nur Samstag, Sonntag und Feiertage

06. Juni – 20. September 2026						
08.45	09.45*	10.45*	11.45	13.15	13.45	14.15
14.45	15.15	15.45	16.15	16.45	17.15	17.40

* nur Samstag, Sonntag und Feiertage

LUFTSEILBAHN ENGELBERG – RISTIS (BRUNNI)

09. Mai – 28. Juni 2026	08.00 – 17.00, alle 20 Min.
29. Juni – 30. August 2026	08.00 – 18.00, alle 20 Min.
31. August – 01. November 2026	08.00 – 17.00, alle 20 Min.

SESELLIFT RISTIS – BRUNNIHÜTTE (BRUNNI)*

09. Mai – 28. Juni 2026	08.30 – 16.30**
29. Juni – 30. August 2026	08.30 – 17.30
31. August – 01. November 2026	08.30 – 16.30**

* Betrieb nur bei günstiger Witterung

** wetterabhängige Mittagspause von 12.15 bis 13.10 Uhr möglich

DIE ZENTRALBAHN LUZERN – ENGELBERG

Luzern	ab	07.10	08.10	09.10	10.10	11.10
Wolfenschiessen	an	07.34	08.34	09.34	10.34	11.34
Engelberg	an	07.53	08.53	09.53	10.53	11.53

Engelberg	ab	14.02	15.02	16.02	17.02	18.02
Wolfenschiessen	an/ab	14.22	15.22	16.22	17.22	18.22
Luzern	an	14.49	15.49	16.49	17.49	18.49

Zusatzzug vom 02. Mai bis 06. September 2026, Luzern – Engelberg um 09.36 Uhr

• Montag – Freitag mit Halt in Wolfenschiessen

• Samstag und Sonntag OHNE Halt in Wolfenschiessen

Ab 06. September 2026 ist die Strecke im Engelbergertal gesperrt. Es verkehren Bahnersatzbusse. → siehe SBB-Fahrplan

POSTAUTO-LINIE 331 WOLFENSCHIESSEN – OBERRICKENBACH

Wolfenschiessen	ab	07.37	08.37	09.37	10.37	11.47 A
Oberriickenbach, Talstation	an	07.51	08.51	09.51	10.51	12.01 A

Oberriickenbach, Talstation	ab	14.04 B	15.04 C	16.04	17.04	18.04	18.54
Wolfenschiessen	an	14.18 B	15.18 C	16.18	17.18	18.17	19.07

A Nur Montag-Freitag, ohne Feiertage

B Täglich 04.07.–16.08., 26.09.–11.10.2026

C Mittwoch, Samstag, Sonn- und Feiertage 22.04.–01.07., 19.08.–23.09., 14.10.–09.12.2026

Täglich ohne Mittwoch 20.04.–03.07., 17.08.–25.09., 12.10.–11.12.2026

LUFTSEILBAHN FELL – CHRÜZHÜTTE (BANNALP)

bis 05. Juni 2026 21. Sept. – 01. November 2026	
08.30 bis 12.00 und 13.00 – 16.30 alle 30 Minuten letzte Fahrt 16.50	
06. Juni – 20. September 2026	
08.30 bis 12.00 und 13.00 – 17.30 alle 30 Minuten letzte Fahrt 17.50	

zb Die Zentralbahn.



WALENPFAD

ROT GRÄTLI
BENEDIKTUSWEG

Höhenwanderungen von Engelberg / Brunni nach Bannalp und Niederrickenbach

SPEZIALBILLETTE WALENPFAD

Das Walenpfad-Rundreiseticket

Erhältlich bei allen Walenpfad Partnern.

In diesem Ticket sind folgende Fahrten integriert (auch in umgekehrter Reihenfolge möglich).

- Postauto Wolfenschiessen – Oberriickenbach
- Luftseilbahn Oberriickenbach – Bannalp
- Sessellift Brunnihütte – Ristis
- Luftseilbahn Ristis – Engelberg
- Zentralbahn Engelberg – Wolfenschiessen

Das 2-Bergbahnen Ticket

Erhältlich bei den Reisezentren der Zentralbahn, bei der Bannalpbahn und den Brunni-Bahnen.

In diesem Ticket sind folgende Fahrten integriert:

- Luftseilbahn Oberriickenbach – Bannalp
- Sessellift Brunnihütte – Ristis
- Luftseilbahn Ristis – Engelberg

RUNDREISETICKET ONLINE ERHÄLTLICH

Hier geht es direkt zur Walenpfad-Webseite



Hier geht es direkt zum Ticket Shop



Brunni-Bahnen Engelberg AG

→ brunni.ch
+41 41 639 60 60

Luftseilbahnen Bannalp

→ www.bannalp.ch
+41 41 628 16 33

Zentralbahn

→ www.zentralbahn.ch
+41 58 668 86 00

PostAuto AG

→ www.postauto.ch
+41 848 818 818

Brunnihütte

→ www.brunnihutte.ch
+41 41 637 37 32

Berglodge Restaurant Ristis

→ brunni.ch
+41 41 639 60 62

Ruggubelhütte SAC

→ www.ruggubel.ch
+41 41 637 20 64

Berggasthaus Bannalpsee

→ www.restaurant-bannalpsee.ch
+41 41 628 15 56

Bergwirtschaft Oberfeld

→ www.ifaengi.ch/alp-oberfeld
+41 79 728 50 60

Berggasthaus Urnerstaffel

→ www.urnerstaffel.com
+41 41 628 15 75

WILLKOMMEN AUF DEM WALENPFAD

Der Walenpfad ist ein abwechslungsreicher Höhenwanderweg, der vom Brunnigebiet ob Engelberg ins Bannalpgebiet führt. Dank dem einmaligen Panorama wurde der Walenpfad von Schweiz Tourismus und den Schweizer Wanderwegen zu einer der zwölf schönsten Wanderungen der Schweiz gekürt.

WEGBESCHRIEB

Die Zentralbahn bringt Sie ins Klosterdorf Engelberg. Die Talstation der Brunni-Bahn erreichen Sie von da zu Fuss in 15 Minuten oder mit dem gratis Ortsbus.

Von dort gelangen Sie mit der Luftseilbahn nach Ristis (1601 m ü. M.) und mit dem Sessellift zur Brunnihütte (1867 m ü. M.). Auf gleicher Höhenlinie wandern Sie vorbei am idyllischen Härzliisee zur Alp Rosenbold. Danach geht's runter zur Walenalp (1673 m ü. M.) – der ideale Ort für ein gemütliches Picknick mit herrlichem Ausblick bis weit ins Mittelland. Tanken Sie Kraft für den Aufstieg zur Walegg – dem höchsten Aussichtspunkt des Walenfades (1943 m ü. M.). Die Wanderung führt Sie vorbei an der Alp Oberfeld (1826 m ü. M.) und weiter zur Urnerstaffel (1693 m ü. M.). Von dort ist die Luftseilbahn Fell-Chrühütte (1718 m ü. M.) in Kürze zu erreichen. Die Luftseilbahn bringt Sie bequem nach Oberriickenbach, wo das Postauto für die Weiterreise nach Wolfenschiessen, zum Bahnhof der Zentralbahn, auf Sie wartet.

Die Wanderung können Sie auch in umgekehrter Richtung geniessen.

CHECKLISTE BERGWANDERUNG

Sicher unterwegs in den Bergen: Bevor es los geht, checken Sie die untenstehenden Punkte.

- Wanderweg offen / geschlossen?**
Prüfe die Webseite www.walenpfad.ch
- Wetterlage**
- Schwierigkeit der Wanderung**
Route, Höhenmeter, Distanz, Exposition
- Erfahrung und Kondition**
Sich selbst und Mitwandernde
- Zeitplanung**
Anreise, Wanderung, Pausen
- Geeignete Ausrüstung**
Wanderschuhe, Sonnen- und Regenschutz
- Wasser / Verpflegung**

sicher-bergwandern.ch

WWW.WALENPFAD.CH

1 WALENPFAD (RISTIS - BANNALP)
 ↔ 11.2 km ▲ 671 m ▼ 561 m

1013 M Ü. M.	ENGELBERG	☒ ☑ ☑ ☑ ☑		
1601 M Ü. M.	RISTIS	☒ ☑ ☑ ☑ ☑	3 h 50 min	
1867 M Ü. M.	BRUNNIHÜTTE	☒ ☑ ☑ ☑	40 min	3 h 25 min
1863 M Ü. M.	ROSENBOLD	☑	55 min	3 h 10 min
1673 M Ü. M.	WALENALP	☑	1 h 40 min	2 h 15 min
1943 M Ü. M.	WALEGG	☑	2 h 25 min	1 h 45 min
1826 M Ü. M.	OBERFELD	☒ ☑	2 h 55 min	1 h 05 min
1693 M Ü. M.	URNERSTAFFEL	☒ ☑	3 h 35 min	15 min
1718 M Ü. M.	CHRÜZHÜTTE	☑	3 h 55 min	

2 BENEDIKTUSWEG (ENGELBERG - NIEDERRICKENBACH)
 ↔ 20.1 km ▲ 1488 m ▼ 1337 m

1013 M Ü. M.	ENGELBERG	☒ ☑ ☑ ☑ ☑		7 h 35 min
1601 M Ü. M.	RISTIS	☒ ☑ ☑ ☑ ☑	1 h 40 min	6 h 35 min
1867 M Ü. M.	BRUNNIHÜTTE	☒ ☑ ☑ ☑ ☑	2 h 20 min	6 h 10 min
1673 M Ü. M.	WALENALP	☑	3 h 20 min	4 h 55 min
1212 M Ü. M.	EGGELIGRAT		4 h 10 min	3 h 35 min
984 M Ü. M.	OBERRICKENBACH	☒ ☑ ☑ ☑	4 h 50 min	2 h 25 min
1326 M Ü. M.	MITTLIST HÜTTI		6 h 40 min	1 h 05 min
1156 M Ü. M.	NIEDRRICKENBACH	☒ ☑ ☑ ☑	7 h 35 min	

3 ROTGRÄTLI (RISTIS - RUGGHUBELHÜTTE SAC - ROT GRÄTLI - BANNALP)
 ↔ 13.4 km ▲ 1110 m ▼ 995 m

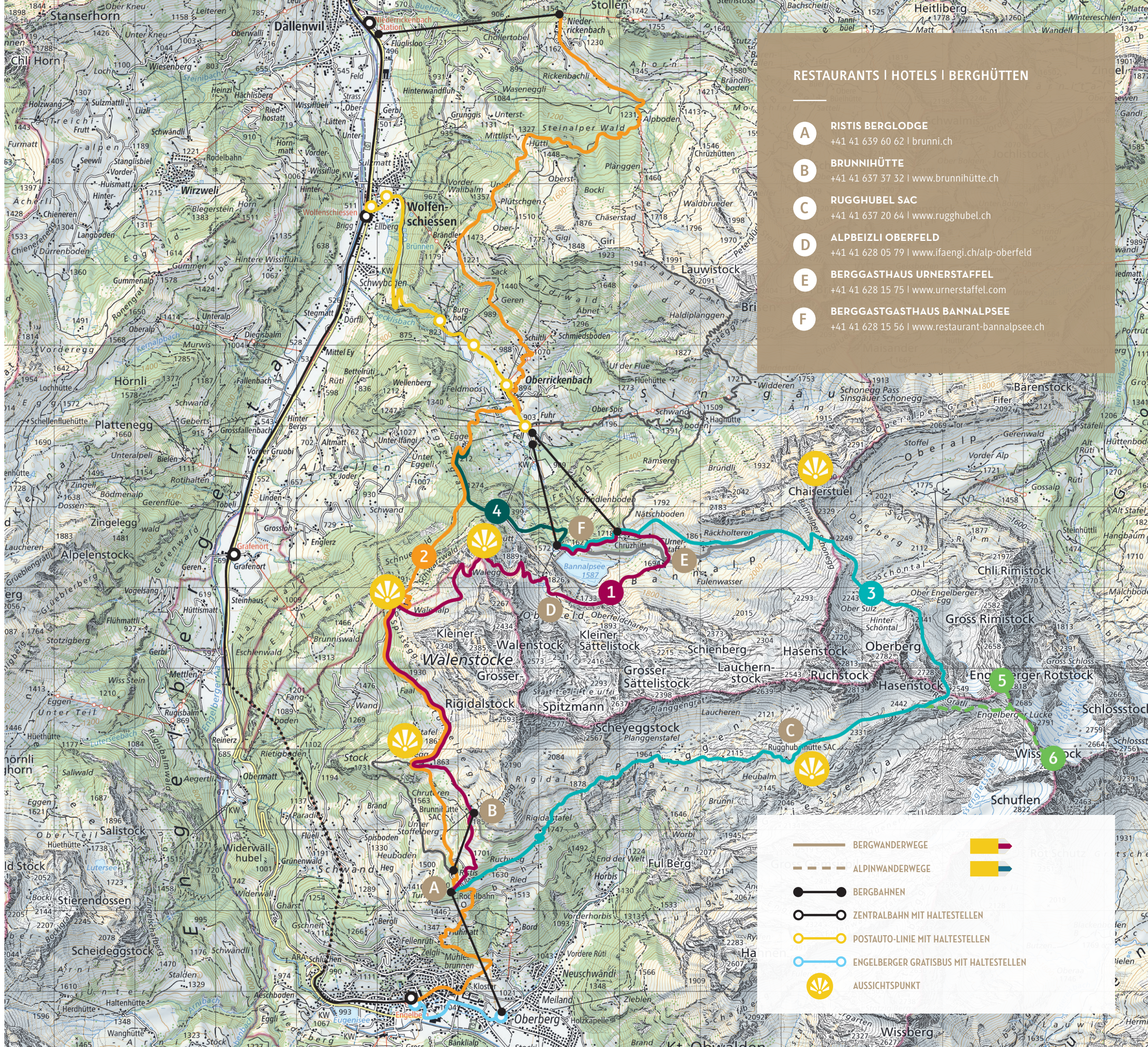
1601 M Ü. M.	RISTIS	☒ ☑ ☑ ☑		5 h 15 min
2290 M Ü. M.	RUGGHUBELHÜTTE SAC	☑ ☒ ☑ ☑	2 h 20 min	3 h 40 min
2544 M Ü. M.	ROT GRÄTLI		3 h 20 min	2 h 55 min
2250 M Ü. M.	BANNALPER SCHONEGG		4 h 20 min	1 h 35 min
1718 M Ü. M.	CHRÜZHÜTTE (BANNALP)	☑	5 h 20 min	

4 EGGELIGRAT - BANNALP
 ↔ 2.9 km ▲ 503 m ▼ 65 m

1271 M Ü. M.	EGGELIGRAT			1 h 05 min
1406 M Ü. M.	FIRNHÜTTE		13 min	50 min
1587 M Ü. M.	BANNALPSEE	☒ ☑ ☑ ☑	1 h 07 min	19 min
1718 M Ü. M.	CHRÜZHÜTTE	☑	1 h 36 min	

5 RUGGHUBELHÜTTE SAC - ROTSTOCK (2818 M Ü. M.)
 ↔ 3.3 km ▲ 528 m ▼ Aufstieg 1 h 40 min | Abstieg 1 h 10 min

6 RUGGHUBELHÜTTE SAC - WISSIGSTOCK (2887 M Ü. M.)
 ↔ 4.0 km ▲ 597 m ▼ Aufstieg 2 h | Abstieg 1 h 20 min



RESTAURANTS | HOTELS | BERGHÜTTEN

- A** RISTIS BERGLODGE
+41 41 639 60 62 | brunni.ch
- B** BRUNNIHÜTTE
+41 41 637 37 32 | www.brunnihütte.ch
- C** RUGGHUBEL SAC
+41 41 637 20 64 | www.rugghubel.ch
- D** ALPBEIZLI OBERFELD
+41 41 628 05 79 | www.ifaengi.ch/alp-oberfeld
- E** BERGGASTHAUS URNERSTAFFEL
+41 41 628 15 75 | www.urnerstaffel.com
- F** BERGGASTGASTHAUS BANNALPSEE
+41 41 628 15 56 | www.restaurant-bannalpsee.ch

Legend:

- BERGWANDERWEGE (Solid line)
- ALPINWANDERWEGE (Dashed line)
- BERGBAHNEN (Black line with circles)
- ZENTRALBAHN MIT HALTESTELLEN (Black line with circles)
- POSTAUTO-LINIE MIT HALTESTELLEN (Yellow line with circles)
- ENGELBERGER GRATISBUS MIT HALTESTELLEN (Blue line with circles)
- AUSSICHTSPUNKT (Yellow sun icon)