



Der Walenpfad ist eine Höhenwanderung und ist daher stark von den Witterungsbedingungen abhängig. Überprüfen Sie vor Ihrer Wanderung den Öffnungszustand.

#### LUFTSEILBAHN FELLBODEN – BANNALPSEE (BANNALP)

09.–12. Mai   18. Mai – 07. Juni   16. Sept. – 22. Oktober 2024						
08.45	09.45*	10.45*	11.45	13.15	13.45	14.15
14.45	15.15	15.45	16.15	16.40		

\* nur Samstag, Sonntag und Feiertage

#### 08. Juni – 15. September 2024

08.45	09.45*	10.45*	11.45	13.15	13.45	14.15
14.45	15.15	15.45	16.15	16.45	17.15	17.40

\* nur Samstag, Sonntag und Feiertage

#### LUFTSEILBAHN ENGELBERG – RISTIS (BRUNNI)

04. Mai – 28. Juni 2024	08.00–17.00, alle 20 Min.
29. Juni – 1. September 2024	07.30   08.00–18.00, alle 20 Min.
2. September – 3. November 2024	08.00–17.00, alle 20 Min.

#### SESSELLIFT RISTIS – BRUNNIHÜTTE (BRUNNI)\*

Die Fahrt mit dem Sessellift Ristis–Brunnihütte muss separat vor Ort gelöst werden. Vergünstigte Fahrt mit dem Walenpfad-Rundreise-Ticket CHF 9.00 p.P. (ist nicht im Ticket inbegriffen).

04. Mai – 28. Juni 2024	08.30–16.30**
29. Juni – 1. September 2024	08.30–17.30
2. September – 3. November 2024	08.30–16.30**

\* Betrieb nur bei günstiger Witterung

\*\* wetterabhängige Mittagspause von 12.15 bis 13.10 Uhr möglich

#### DIE ZENTRALBAHN LUZERN – ENGELBERG

Luzern	ab	07.10	08.10	09.10	10.10	11.10
Wolfenschiessen	an	07.33	08.33	09.33	10.33	11.33
Engelberg	an	07.53	08.53	09.53	10.53	11.53

Engelberg	an	14.02	15.02	16.02	17.02	18.02
Wolfenschiessen	an/ab	14.22	15.22	16.22	17.22	18.22
Luzern	an	14.49	15.49	16.49	17.49	18.49

#### POSTAUTO WOLFENSCHIESSEN – OBERRICKENBACH

Wolfenschiessen	ab	07.37	08.37	09.37	10.37**	11.47
Oberriickenbach, Talstation	an	07.51	08.51	09.51	10.51**	12.01

Oberriickenbach, Talstation	ab	14.04*	15.04	16.04	17.04	18.04
Wolfenschiessen	an	14.18*	15.18	16.18	17.18	18.18

\* Samstage, Sonn- und allgemeine Feiertage

\*\* Montag – Freitag vom 27.05.–31.10.2024 ohne 30.5., 15.8., 1.11.

Samstage, Sonn- & allgemeine Feiertage vom 25.5.–3.11.2024 sowie 30.5., 15.8., 1.11.

#### LUFTSEILBAHN FELL – CHRÜZHÜTTE (BANNALP) (FAHRZEIT 10 MIN.)

09.–12. Mai 2024 | 18. Mai – 07. Juni 2024 | 16. Sept. – 03. November 2024

08.30 bis 12.00 und 13.00 – 16.30 alle Minuten | letzte Fahrt 16.50

08. Juni – 15. September 2024

08.30 bis 12.00 und 13.00 – 17.30 alle Minuten | letzte Fahrt 17.50



# WALENPFAD

ROT GRÄTLI  
BENEDIKTUSWEG

Höhenwanderungen von Engelberg / Brunni nach Bannalp und Niederrickenbach

#### SPEZIALBILLETTE WALENPFAD

##### Das Walenpfad-Rundreiseticket

Erhältlich bei allen Walenpfad Partner.

In diesem Ticket sind folgende Fahrten integriert (auch in umgekehrter Reihenfolge möglich)

- Postauto Wolfenschiessen – Oberriickenbach
- Luftseilbahn Oberriickenbach – Bannalp
- Luftseilbahn Ristis – Engelberg
- Zentralbahn Engelberg – Wolfenschiessen

##### Das 2-Bergbahnen Ticket

Erhältlich bei den Reisezentren der Zentralbahn, bei der Bannalpbahn und den Brunni-Bahnen.

In diesem Ticket sind folgende Fahrten integriert:

- Luftseilbahn Oberriickenbach – Bannalp
- Luftseilbahn Ristis – Engelberg

#### RUNDREISETICKET ONLINE ERHÄLTLICH

Hier geht es direkt zum Walenpfad



Hier geht es direkt zum Ticket Shop



##### Brunni-Bahnen Engelberg AG

➔ [www.brunni.ch](http://www.brunni.ch)  
+41 41 639 60 60

##### Luftseilbahnen Bannalp

➔ [www.bannalp.ch](http://www.bannalp.ch)  
+41 41 628 16 33

##### Zentralbahn

➔ [www.zentralbahn.ch](http://www.zentralbahn.ch)  
+41 58 668 86 00

##### PostAuto AG

➔ [www.postauto.ch](http://www.postauto.ch)  
+41 848 818 818

##### Brunnihütte SAC

➔ [www.brunnihuette.ch](http://www.brunnihuette.ch)  
+41 41 637 37 32

##### Berglodge Restaurant Ristis

➔ [www.berglodge-ristis.ch](http://www.berglodge-ristis.ch)  
+41 41 639 60 62

##### Rugghubelhütte SAC

➔ [www.rugghubel.ch](http://www.rugghubel.ch)  
+41 41 637 20 64

##### Berggasthaus Bannalpsee

➔ [www.restaurant-bannalpsee.ch](http://www.restaurant-bannalpsee.ch)  
+41 41 628 15 56

##### Bergwirtschaft Oberfeld

➔ [www.alpoberfeld.ch](http://www.alpoberfeld.ch)  
+41 79 728 50 60

##### Berggasthaus Urnerstaffel

➔ [www.urnerstaffel.ch](http://www.urnerstaffel.ch)  
+41 41 628 15 75

#### WILLKOMMEN AUF DEM WALENPFAD

Der Walenpfad ist ein abwechslungsreicher Höhenwanderweg, der vom Brunnigebiet ob Engelberg ins Bannalpgebiet führt. Dank dem einmaligen Panorama wurde der Walenpfad von Schweiz Tourismus und den Schweizer Wanderwegen zu einer der zwölf schönsten Wanderungen der Schweiz gekürt.

Die Zentralbahn bringt Sie ins Klosterdorf Engelberg. Die Talstation der Brunni-Bahn erreichen Sie von da zu Fuss in 15 Minuten oder mit dem gratis Ortsbus. Von dort gelangen Sie mit der Luftseilbahn nach Ristis (1601 m ü. M.), dem Ausgangspunkt des Wanderweges. Hier können Sie nun wählen: Entweder Sie beginnen die Wanderung bereits hier, auf dem Naturlehrpfad wandern Sie zur Alp Rosenbold hinauf (1863 m ü. M.), oder Sie geniessen die Sesselliftfahrt zur Brunnihütte SAC (1867 m ü. M.) und wandern auf gleicher Höhenlinie vorbei am idyllischen Härzliisee zur Alp Rosenbold. Danach geht's runter zur Walenalp (1673 m ü. M.) – der ideale Ort für ein gemütliches Picknick mit herrlichem Ausblick bis weit ins Mittelland. Tanken Sie Kraft für den Aufstieg zur Walegg – dem höchsten Aussichtspunkt des Walenpfades (1943 m ü. M.). Die Wanderung führt Sie vorbei an der Alp Oberfeld (1826 m ü. M.) und weiter zur Urnerstaffel (1693 m ü. M.). Von dort ist die Luftseilbahn Fell-Chrüzhütte (1718 m ü. M.) in Kürze zu erreichen. Die Luftseilbahn bringt Sie bequem nach Oberriickenbach, wo das Postauto für die Weiterreise nach Wolfenschiessen, zum Bahnhof der Zentralbahn, auf Sie wartet.

Die Wanderung können Sie auch in umgekehrter Richtung geniessen.



**1 WALENPFAD (RISTIS - BANNALP)**  
 ↔ 11.2 km ▲ 671 m ▼ 561 m

1013 M Ü. M.	ENGELBERG	🏠 🍷 🍷 🍷 🍷		
1601 M Ü. M.	RISTIS	🏠 🍷 🍷 🍷 🍷	3h 50 min	
1867 M Ü. M.	BRUNNIHÜTTE SAC	🏠 🍷 🍷 🍷	40 min	3h 25 min
1863 M Ü. M.	ROSENBOLD	🌿	55 min	3h 10 min
1673 M Ü. M.	WALENALP	🌿	1h 40 min	2h 15 min
1943 M Ü. M.	WALEGG	🌿	2h 25 min	1h 45 min
1826 M Ü. M.	OBERFELD	🏠 🍷	2h 55 min	1h 05 min
1693 M Ü. M.	URNERSTAFFEL	🏠 🍷	3h 35 min	15 min
1718 M Ü. M.	CHRÜZHÜTTE	🏠	3h 55 min	

**2 BENEDIKTUSWEG (ENGELBERG - NIEDERRICKENBACH)**  
 ↔ 20.1 km ▲ 1488 m ▼ 1337 m

1013 M Ü. M.	ENGELBERG	🏠 🍷 🍷 🍷 🍷		7h 35 min
1601 M Ü. M.	RISTIS	🏠 🍷 🍷 🍷 🍷	1h 40 min	6h 35 min
1867 M Ü. M.	BRUNNIHÜTTE SAC	🏠 🍷 🍷 🍷 🍷	2h 20 min	6h 10 min
1673 M Ü. M.	WALENALP	🌿	3h 20 min	4h 55 min
1212 M Ü. M.	EGGELIGRAT		4h 10 min	3h 35 min
984 M Ü. M.	OBERRICKENBACH	🏠 🍷 🍷	4h 50 min	2h 25 min
1326 M Ü. M.	MITTLIST HÜTTI		6h 40 min	1h 05 min
1156 M Ü. M.	NIEDRRICKENBACH	🏠 🍷 🍷	7h 35 min	

**3 ROTGRÄTLI (RISTIS - RUGGHUBELHÜTTE SAC - ROT GRÄTLI - BANNALP)**  
 ↔ 13.4 km ▲ 1110 m ▼ 995 m

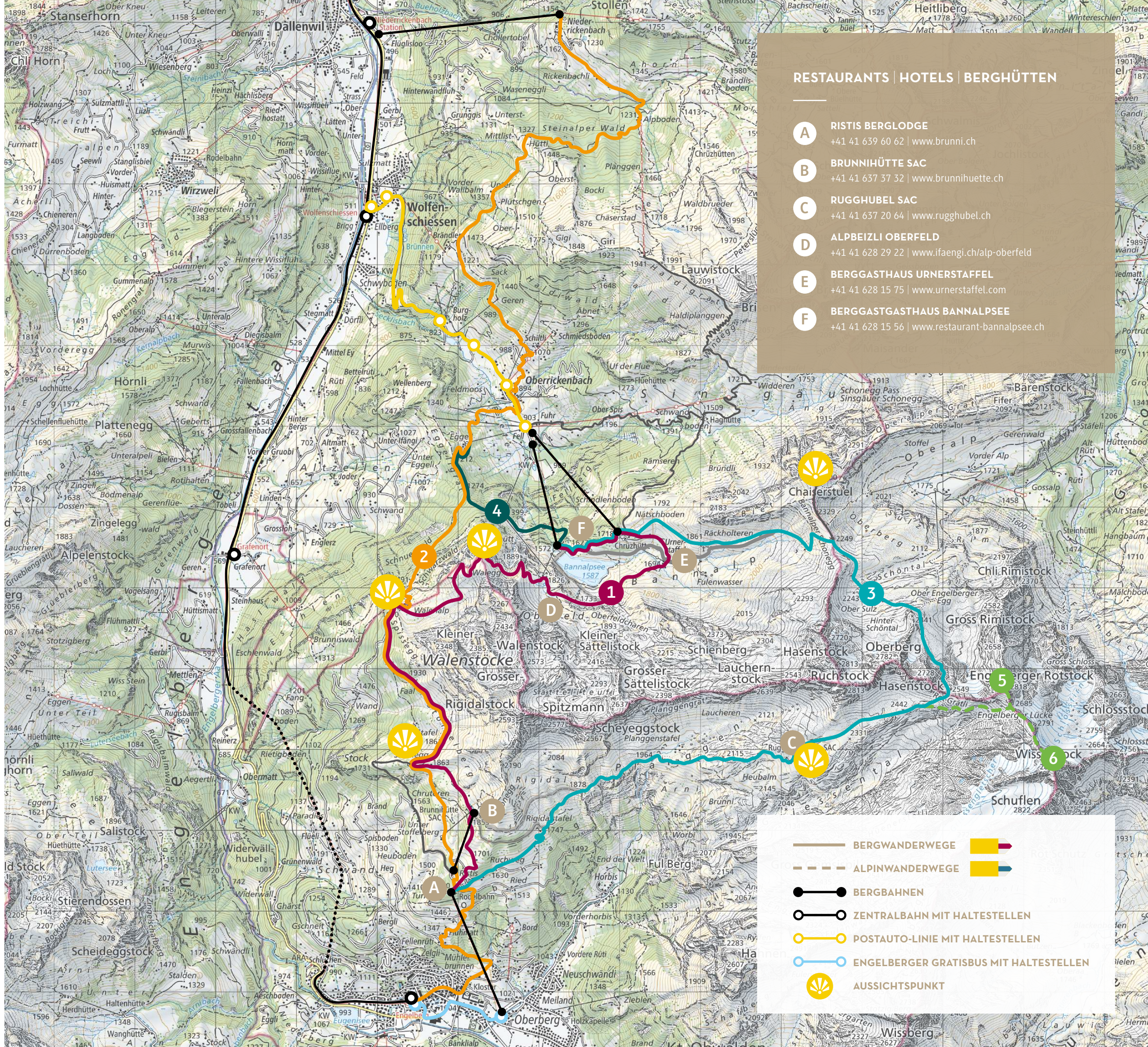
1601 M Ü. M.	RISTIS	🏠 🍷 🍷 🍷		5h 15 min
2290 M Ü. M.	RUGGHUBELHÜTTE SAC	🌿 🏠 🍷	2h 20 min	3h 40 min
2544 M Ü. M.	ROT GRÄTLI		3h 20 min	2h 55 min
2250 M Ü. M.	BANNALPER SCHONEGG		4h 20 min	1h 35 min
1718 M Ü. M.	CHRÜZHÜTTE (BANNALP)	🏠	5h 20 min	

**4 EGGELIGRAT - BANNALP**  
 ↔ 2.9 km ▲ 503 m ▼ 65 m

1271 M Ü. M.	EGGELIGRAT			1h 05 min
1406 M Ü. M.	FIRNHÜTTE		13 min	50 min
1587 M Ü. M.	BANNALPSEE	🏠 🍷 🍷 🍷	1h 07 min	19 min
1718 M Ü. M.	CHRÜZHÜTTE	🏠	1h 36 min	

**5 RUGGHUBELHÜTTE SAC - ROTSTOCK (2818 M Ü. M.)**  
 ↔ 3.3 km ▲ 528 m ⏳ Aufstieg 1h 40 min | Abstieg 1h 10 min

**6 RUGGHUBELHÜTTE SAC - WISSIGSTOCK (2887 M Ü. M.)**  
 ↔ 4.0 km ▲ 597 m ⏳ Aufstieg 2h | Abstieg 1h 20 min



**RESTAURANTS | HOTELS | BERGHÜTTEN**

- A** RISTIS BERGLODGE  
+41 41 639 60 62 | www.brunni.ch
- B** BRUNNIHÜTTE SAC  
+41 41 637 37 32 | www.brunnihuette.ch
- C** RUGGHUBEL SAC  
+41 41 637 20 64 | www.rugghubel.ch
- D** ALPBEIZLI OBERFELD  
+41 41 628 29 22 | www.ifaengi.ch/alp-oberfeld
- E** BERGGASTHAUS URNERSTAFFEL  
+41 41 628 15 75 | www.urnerstaffel.com
- F** BERGGASTGASTHAUS BANNALPSEE  
+41 41 628 15 56 | www.restaurant-bannalpsee.ch

**LEGEND**

- BERGWANDERWEGE
- ALPINWANDERWEGE
- BERGBAHNEN
- ZENTRALBAHN MIT HALTESTELLEN
- POSTAUTO-LINIE MIT HALTESTELLEN
- ENGELBERGER GRATISBUS MIT HALTESTELLEN
- AUSSICHTSPUNKT